

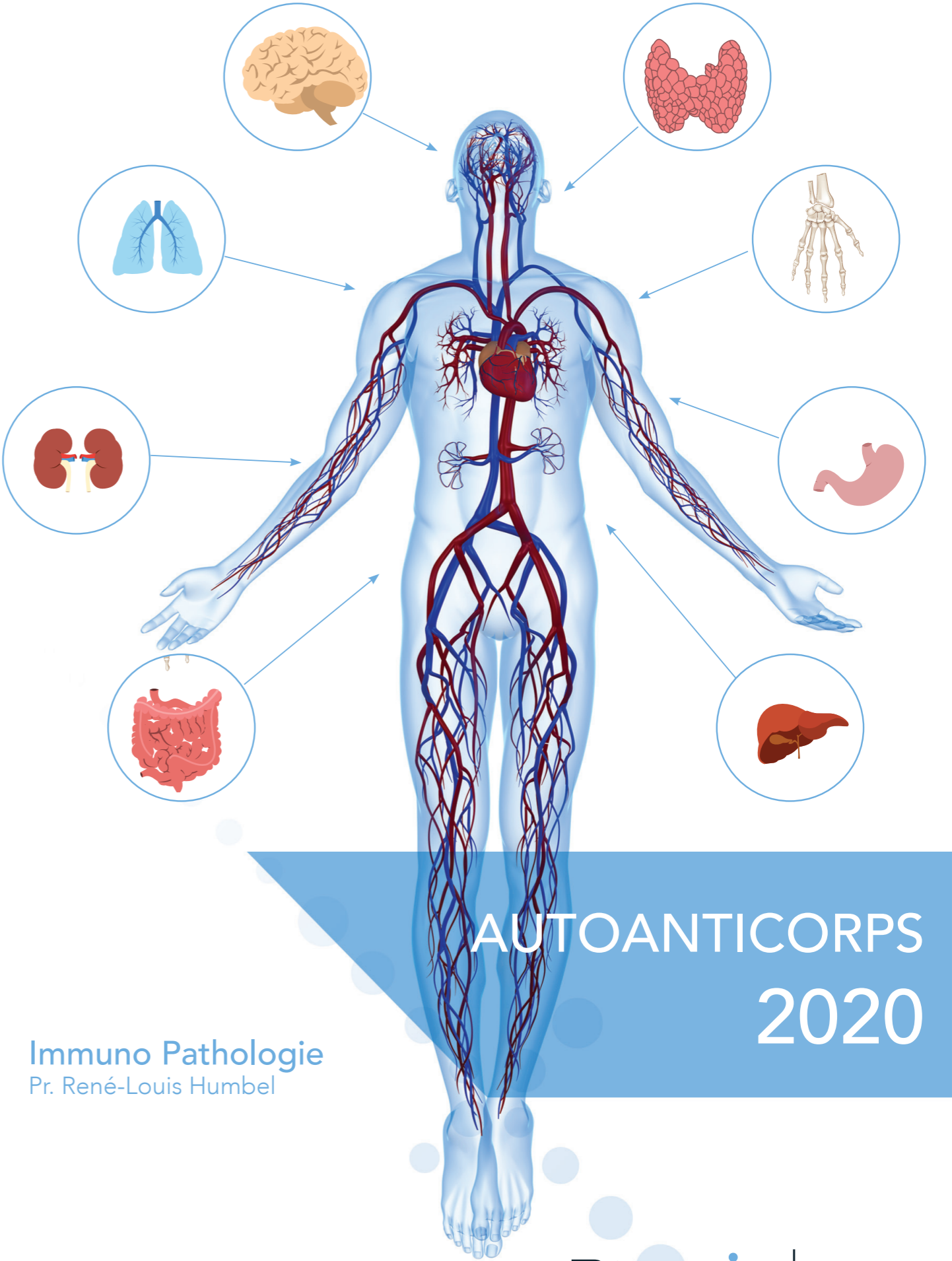
MALADIES DE L'OREILLE INTERNE	
Anticorps anti-Cochlée	
Anticorps anti-Cartilage (Collagène II)	
MALADIES DE L'ŒIL	
Anticorps anti-Récoverine	
Anticorps anti-Rétine	
Rétine	
Anticorps anti-rétine	Rétinopathies auto-immunes et paranéoplasiques
Anticorps anti-recoverine	Rétinopathie paranéoplasique
MALADIES NEUROLOGIQUES	
Anticorps anti-myéline / MAG	
Anticorps anti-paranodes (Neurofascine 155, Contactine 1)	
Polyradiculoneuropathie chroniques	
Anti-Caspr2	Neuromyotonie, insomnie, encéphalite
Anti-paranodes	Neuropathie motrice > sensitive distale, sévère, ataxie, tremblements
Anti-gangliosides (disialysets)	Neuropathie sensitive, distale, ataxiante
Anti-gangliosides (GM1)	Neuropathie motrice, multifocale, blocs de conduction
Anti-Myéline (MAG)	Neuropathie sensitive, distale, symétrique, tremblements
Anticorps anti-Neurones: Dépistage IF Cervelet (ne détecte pas les anti-NMDAR,AMPA,R,GlyR)	
Anticorps anti-Neurones: Recherche des Anticorps anti-Onco-neuronaux: Hu, Ri, Yo, PCA2, Tr, Ma1, Ma2(Ta), Amphiphysine, PKCY, SOX, Zic, Iglon5, CARP-VIII, Ca, Homer3, GAD, GFAP	
Anticorps anti-synaptiques et membranaires: NMDAR, AMPAR1+2, mGluR1, mGluR5, Glycine R, GABAB R,Lgi1, Caspr2 (panel complet 9 anticorps)	
Anticorps anti-Neuroneaux	
Yo, ANNA3, PKCY, mGluR1, mGluR5, Ca, ITPR1, Tr, CARPVIII, SOX, Zic	Dégénérescence cérébelleuse
Lgi1, Caspr2, NMDAR, AMPAR, mGluR1, mGluR5, GABAB R, Iglon5, DPPX	Encéphalite limbique, Encéphalite du tronc cérébral
Hu, Ri, CV2, Ma,Ta, PCA2, Homer3	Encéphalomyélite
GAD, Amphiphysine, GlycineR	Syndrome de l'Homme Raide
Anticorps Anti-Iglon5	
Anti-Canaux Potassiques (VGKC) remplacés par Lgi1, Caspr2	
La découverte des anticorps anti-Lgi1 et Caspr2 a modifié nos connaissances sur les anticorps anti-VGKC. Des études récentes ont montré que les anti-Lgi1 sont associés à une encéphalite limbique avec dystonie faciobrachiale, et les anti-Caspr2 à une neuromyotonie et un au syndrome de Morvan. La positivité des anti-VGKC, sans réactivité contre Lgi1 ou Caspr2, n'est pas spécifique d'une atteinte auto-immune du SNC.	
Anticorps anti-gangliosides : GM1, GM2, GM3, GM4, GD1a, GD1b, GD2, GD3, GT1a, GT1b, GQ1b, sulfatides	IgG + IgM Si positif IgG et IgM
Anticorps anti-Gangliosides	
Anticorps IgG	
GM1, GD1b, Gd1a	Neuropathie motrice multifocale aiguë
GT2a	Paralysie pharyngée cervicobrachiale
GM3, GD1a, GD1b	Atteinte pharyngée aiguë
GM2, GD1a, GD1b	Paralysie bifaciale
GQ1b, GT1a,	Syndrome de Miller Fisher
Anticorps IgM	
GM1, GD1b, GD1a	Neuropathie motrice multifocale chronique
Gd1b, GD2, GD3,	Polyradiculonévrite sensitive
GD-, GT-,GQ1b	Neuropathie ataxiante et ophtalmoplégie
Anticorps anti-Récepteurs de l'Acétylcholine	
Anticorps anti-Récepteurs de l'Acétylcholine de faible affinité	
Anticorps anti-Musk	
Anticorps anti-Titine (Muscle strié)	
Syndrome myasthenique	
Anti-récepteur Acétylcholine	80 %
Anti-MUSK	15 %
Anti-titine	Patients inf. à 50 ans : thymome
Anticorps anti-Aquaporine 4 (AQPA)/MOG	
Anticorps anti-MOG (Recherche combinée avec anti-AQP4)	
Maladies optico-Spinales	
Ac. anti Aquaporine 4	Neuromyérite optique
Ac. MOG	Névrite optique récidivante (90%), Myélite transverse
	Encéphalite aiguë disséminée (ADEM)

Pour plus d'informations veuillez contacter:
Pr. René-Louis Humbel

✉ rene-louis.humbel@bionext.lu

☎ +352 285 777-283

www.bionext.lu



MALADIES RHUMATISMALES	
Facteurs Rhumatoïdes	
Anticorps anti-CCP	
Anticorps anti-nucléaires (Recherche IF cellules Hep2, Titre et Aspect)	
Anticorps anti-nucléaires (Identification ENA) <ul style="list-style-type: none">• Anti-RNP, Sm, SSA, SSB, Scl70, PCNA, PMScI, Ku, Mi, CENPAB, DFS70,	
<div><div><div>Anticorps anti-nucleaires</div><div><div>DNA-Nucléosome</div><div>RNP</div><div>Sm</div><div>SSA</div><div>SSB</div><div>Scl70</div><div>PCNA</div><div>PMScI</div><div>Nucléolaires</div><div>Ku</div><div>MI2</div><div>CENP (centromère)</div><div>DFS70</div></div><div><div>Lupus systémique</div><div>Lupus systémique, connectivite de Sharp (MCTD)</div><div>Lupus systémique</div><div>Lupus systémique, Lupus cutané subaigu, maladie de Sjogren</div><div>Maladie de Sjogren</div><div>Sclérodémie diffuse, fibrose pulmonaire</div><div>Lupus systémique</div><div>Scléromyosite</div><div>Sclérodémie diffuse</div><div>Lupus systémique, Scléromyosite</div><div>Dermatomyosite</div><div>Sclérodémie localisée (syndrome de CREST)</div><div>Aucune affection connue</div></div></div></div>	
Anticorps anti-DNA double-brin	
Anticorps anti-DNA-NxC (DNA complexé aux nucléosomes)	
Anticorps anti-Nucléosome	
Anticorps anti-Histones (complexe core-Histones)	
Anticorps anti-cytoplasmiques (identification) <ul style="list-style-type: none">• Anti-Mitochondrie M2, JO1, PL7, PL12, SRP, Ribosome P0	
Anticorps Spécifiques des Myosites <ul style="list-style-type: none">• Anti-tRNA Synthétases: JO1, PL7, PL12, EJ, OJ, KS, Zo, HA• Anti-Mi2, MDA5, TIF1Y, SAE1, SAE2, SRP, HMGCR, NXP2, c1NA	
<div><div><div>Myosites</div><div><div>Anti-Synthétases</div><div>Anti- Mi2</div><div>Anti- MAD5</div><div>Anti-TIF1Y</div><div>Anti-SAE</div><div>Anti-NXP2</div><div>Anti-SRP</div><div>Anti-HMGCR</div><div>Anti-c1NA</div></div><div><div>Myosite, Pneumopathie Interstitielle, Arthralgies</div><div>Dermatomyosite</div><div>Dermatomyosite, Pneumopathie Interstitielle</div><div>Dermatomyosite, Cancer</div><div>Dermatomyosite</div><div>Dermatomyosite, Calcinose, Cancer</div><div>Myopathie nécrosante</div><div>Myopathie nécrosante, Statines, Cancer</div><div>Myosite à inclusions</div></div></div></div>	
Anticorps spécifiques des sclérodémies <ul style="list-style-type: none">• Anti- CENPA/B, SCI70, RNAPOL III, Fibrillarine, Th/To, RNAPOL I, NOR90, PMSCI	
<div><div><div>Sclerodermies</div><div><div>CENP A/B</div><div>SCI70</div><div>RNA POL III</div><div>Fibrillarine</div><div>Th/To</div><div>NOR</div><div>PMSCI</div><div>SCI70</div></div><div><div>Sclérodémie localisée, Ulcère des doigts, Hypertension Artérielle pulmonaire</div><div>Sclérodémie diffuse, Fibrose pulmonaire</div><div>Sclérodémie diffuse, Fibrose pulmonaire, Crise rénale, Cancer</div><div>Sclérodémie diffuse, Hypertension Artérielle pulmonaire</div><div>Sclérodémie limitée, Atteinte pulmonaire</div><div>Sclérodémie diffuse</div><div>Sclérodémie</div><div>Sclérodémie diffuse</div></div></div></div>	
THROMBOSES	
Anticorps anti-Cardiolipine	
Anticorps anti-β2 Glycoprotéine 1	
<div><div><div>Syndrome des anti-phospholipides</div><div><div>Thromboses Veineuses Profondes</div><div>Livedo Reticularis</div><div>Accident Vasculaire Cérébral</div><div>Thrombophlébite Profonde</div><div>Embolie Pulmonaire</div><div>Perte Foetale</div><div>Accidents Ischémiques Transitoires</div><div>Infarctus du Myocarde</div></div></div></div>	
MALADIES GASTRO-INTESTINALES	
Anticorps anti-cellules pariétales gastriques	
Anticorps anti-facteur Intrinsèque	
Anticorps anti-pancréas exocrine (GP2, CUZD1)	Profil MICI
Anticorps anti-Saccharomyces cerevisiae (ASCA)	
Anticorps anti-pNANA (complexe DNA-Lactoferrine)	
<div><div><div>Maladies inflammatoires chroniques de l'intestin (MICI)</div><div><div>Anti-GP2, CUZD1, ASCA</div><div>Anti-pNANA</div></div><div><div>Maladie de Crohn</div><div>Rectocolite Hémorragique</div></div></div></div>	
Anticorps anti-transglutaminase tissulaire 2 / Gliadine désamidée	

Anticorps anti-entérocytes	
Recherche des peptides de gliadine dans l'urine	
Anticorps anti-Protéines des Farines	
Anticorps anti-βlactoglobuline	
Anticorps anti-Soja	
MALADIES DU FOIE Dépistage Maladies du Foie (mitochondries, Muscle Lisse, LKM, LC1)	
Dépistage (Anticorps actine, LKM, LC1, Cel. pariétale)	
Anticorps anti-Actine F/ Muscle lisse	
Anticorps anti-LKM	
Anticorps anti-LC1	
Anticorps anti-SLA	
<div><div><div>Hépatites autoimmunes</div><div><div>Anti-Actine F</div><div>Anti-SLA</div><div>Anti-LKM/LC1</div></div><div><div>Hépatite Auto-immune 1</div><div>Hépatite Auto-immune 1</div><div>Hépatite Auto-immune 2</div></div></div></div>	
Anticorps anti-Mitochondrie (différentiation PDC, BCOADC, OGCD)	
Anticorps anti-Gp210 et Sp100	
<div><div><div>Cholangéite Biliaire Primitive PBC (anc. Cirrhose Biliaire Primitive)</div><div><div>Anti-PDC</div><div>Anti-BCOADC</div><div>Anti-OGDC</div><div>Anti- Gp210</div><div>Anti-Sp100</div><div>Anti-GP2 (Ig)A</div><div>IgG4</div></div><div><div>85 %</div><div>90 %</div><div>20 %</div><div>30 % (Formes évolutives)</div><div>20 %</div><div>Cholangéite sclérosante auto-immune</div><div>Cholangéite sclérosante à IgG4</div></div></div></div>	
MALADIES DU REIN	
Anticorps anti-Membrane Basale Glomérulaire	
Anticorps anti-PLA2R + anti-THSD7A (recherche combinée)	
Anticorps anti-Cytoplasme des Polynucléaires (ANCA)	
Anticorps anti-Protéinase 3 (ANCA-PR3)	
Anticorps anti-Myéloperoxydase (ANCA-MPO)	
Anticorps anti-membrane basale pulmonaire	
<div><div><div>Glomerulonéphrites</div><div><div>Anti-MBG</div><div>Anti-MB pulmonaire</div><div>Anti-ANCA-PR3</div><div>Anti-MPO</div><div>Anti-PLA2R et THSD7A</div></div><div><div>Glomerulonéphrite aigüe (Goodpasture)</div><div>Maladie de Goodpasture</div><div>Granulomatose avec polyangéite (Wegener)</div><div>Polyangéite microscopique (GNP pauci-immune)</div><div>Glomérulonéphrite extra-membraneuse</div></div></div></div>	
MALADIES DE LA PEAU	
Anticorps anti-Peau (Détection)	
Anticorps anti-Desmogléines 1 et 3 + Envoplakine	
Anticorps anti-BP180 et BP230 + Collagène VII	
<div><div><div>Dermatoses bulleuses</div><div><div>Anti-Desmogléine 1</div><div>Anti-Desmogléine 3</div><div>Anti-BP180</div><div>Anti-BP230</div><div>Anti-Collagène VII</div><div>Anti-Envoplakine</div></div><div><div>Pemphigus foliaceus</div><div>Pemphigus vulgaris</div><div>Pemphigoïde bulleuse, Pemphigoïde gestationis</div><div>Pemphigoïde bulleuse, Pemphigoïde gestationis</div><div>Epidermolyse bulleuse acquise</div><div>Pemphigus paranéoplasique</div></div></div></div>	
MALADIES DES GLANDES ENDOCRINES	
Anticorps anti-Ilots pancréatiques (ICA)	
Anticorps anti-GAD 65 / IA2 / Zn T8	
Anticorps anti-Insuline	
Anticorps anti-Surrénale	
Anticorps anti-Ovaire	
Anticorps anti-Testicule	
Anticorps anti-Hypophyse	
Anticorps anti-Parathyroïde	
<div><div><div>Endocrinopathie autoimmunes</div><div><div>Anti-corticosurrénale</div><div>Anti-cellules stéroïdes</div><div>Anti-ovaire</div><div>Anti-hypophyse (HGH, FSH)</div><div>Anti-hypophyse (Prolactine)</div><div>Anti-Parathyroïde</div></div><div><div>M. Addison</div><div>Endocrinopathie (surrénale, ovaire, testicule)</div><div>Stérilité</div><div>Hypogonadisme</div><div>Insuffisance ovarienne, stérilité</div><div>Endocrinopathie 1, Hypoparathyroïdie auto-immune</div></div></div></div>	